

2019年新北市菁英盃

競賽注意事項

一、考生須知

重點提示

1. 競賽當天需攜帶3.5mm接頭耳機、學生證(教師身份攜帶教職員證)、准考證、筆。
2. 請務必確認攜帶的為3.5mm接頭耳機，若非3.5mm接頭者，耳機轉接頭請由選手自行攜帶。
3. 參加測驗學生進場時必須隨身攜帶「學生證」、
「准考證」，以便查驗，測驗時間開始10分鐘後，
尚未入場者，視同棄權。

考生須知

1. 參加測驗學生進入測驗教室，對號入座；不得喧嘩。
2. 請先將3.5mm接頭耳機，接在電腦教室主機上。
3. 將學生證(或教職員證)、准考證置於桌上，以便監試人員查對。**未攜帶證件者，不得參加測驗。**
4. 請先檢查成績登記表的姓名、身分證字號等資料。
5. 測驗時間為依公告為主，「開始」及「停止」悉以該監試人員之口令為準，違規者即取消測驗資格，並不得要求補考。
6. 當測驗總成績畫面出現時即停止操作，先將成績抄寫在成績登記表後，並舉手由監試人員核對。

考生須知(續)

7. 參加測驗學生須停留在總成績畫面，即擅自跳離總成績畫面或離場者，視同棄權。
8. 未經監試人員同意，不得任意離場；擅自離場，以棄權論。
9. 競賽中途如遇電腦故障，應立即舉手請監試人員處理，並得視考場情況另行補測一次。
10. 競賽結束後，依監試人員指示，將成績登記表交回，並按指示，依序離開考場。
11. 作弊者一律取消比賽資格。
12. 不得攜帶電子字典、手機、字表。

考生須知(續)

13. 務必使用考場所提供考試帳號登入。
14. 請依當初報名考試科目**點選正確軟體**。

重點提示

➤ 測驗項目



身分別	專業英文 <u>聽力</u> 組	專業英文 <u>詞彙</u> 組
<ul style="list-style-type: none">• 高中職一般生組• 大學(專)一般生組	測驗一至 測驗六	測驗二至 測驗六
<ul style="list-style-type: none">• 高中職<u>外語類</u>科生組• 大學(專)<u>外語類</u>系生組• 大學(專)& 國高中職<u>教師</u>組	測驗一至 測驗八 (含拼寫)	測驗一至 測驗六 (含拼寫)

重點提示

➤ 測驗等級

身分別	專業級 Specialist	專家級 Expert
<ul style="list-style-type: none">• 高中職一般生組• 高中職外語類科生組	✓	
<ul style="list-style-type: none">• 大學(專)一般生組• 大學(專)外語類系生組• 大學(專) & 國高中職教師組		✓

- 教師組、大學(專)組：「醫學與護理」、「教育」、「機械」為專業級。

二、測驗須知

考試當天須攜帶下列物品

1. 學生證(學生組)、教師證明(教師組)。
2. 耳機。
3. 筆。
4. 准考證。



確認考生帳號與密碼，正確無誤

- 請考生在考試前一天自行確認帳號與密碼。

專業英文詞彙能力國際認證
(Professional Vocabulary Quotient Credential)

GLAD®
Global Learning & Assessment Development

Professional
Vocabulary
Quotient
Credential

PVQC ICT Specialist

Email帳號:

密碼:

認證碼

監考員帳號

身份證末5碼

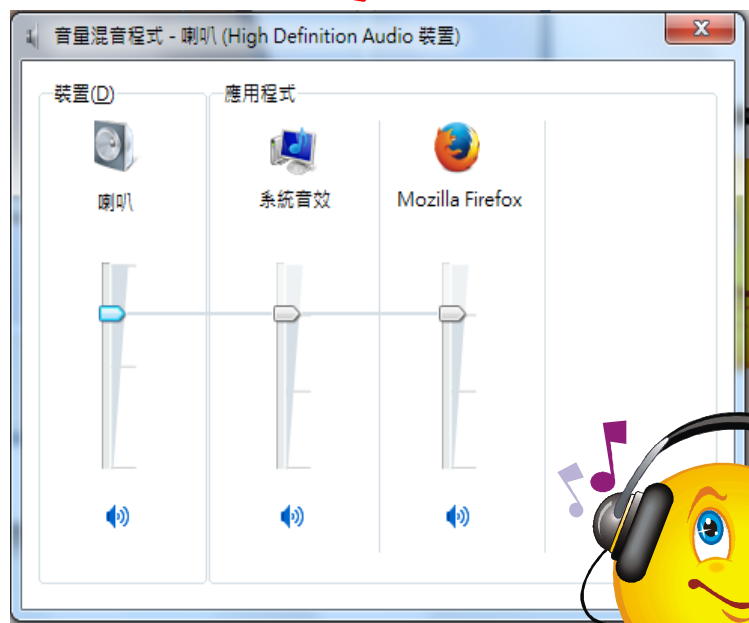
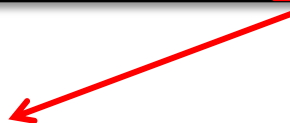
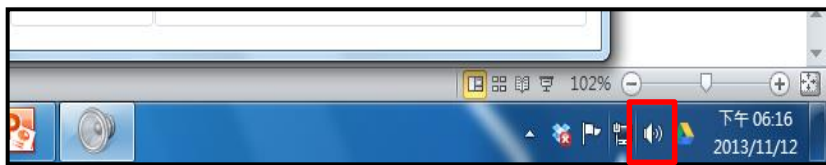
請注意：(3.0版20160819)

- 請先由「後台」申請帳號。
- 您購買的產品期限若過期，請與授權中心聯絡。
- GLAD全球學習與測評發展中心網址：www.gladworld.net

輸入大會提供之帳號與密碼

測驗前

請先確認電腦音量與系統時間



系統時間要為考試當天時間

開始測驗

注意事項

1. 檢查成績登記表的姓名、身分證字號等資料。
2. 將個人證件、准考證放置右上角，以便監考官檢核個人身分。
3. 務必使用考場所提供競賽帳號登入。
4. 注意：請依當初報名考試科目點選正確軟體，考錯科目不予計分。

檢查姓名是否本人及考試科目

新北市菁英盃 檢定成績登記表

考務中心存查

准考證號碼	1 108123456			學校名稱	國立臺灣師範大學				
中文姓名	王小明			科系	工業教育學系 2				
英文姓名	Siao-Ming Wang			競賽內容	專業英文詞彙組	組別	大學(專)一般生組		
檢定日期	2019年04月20日			科目	商業與管理	等級	專家級		
檢定地點	1			競賽帳號	19nbmstudent26670@ntpc.edu.tw				
場次	一	座位	1	身份證字號	A123412354	認證碼	無		
測驗一	測驗二	測驗三	測驗四	測驗五	測驗六	測驗七	測驗八	總成績	總時間
X									

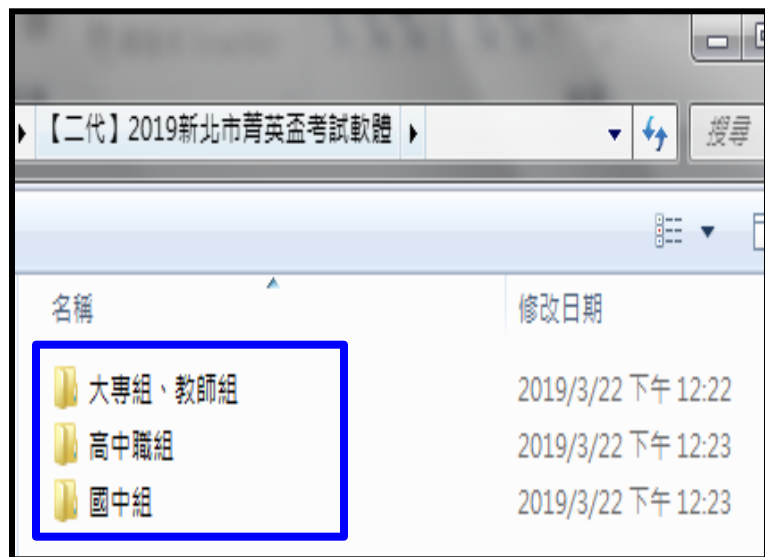
重要!!! 若無使用成績登記表上競賽帳號應考，一律不給予計分

3

請依當初報名的考試科目點選正確軟體，考錯科目不予計分。

Step1：點選競賽科目

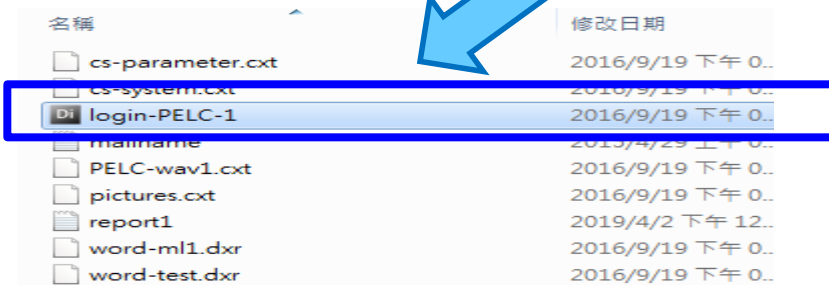
1 依照身分組別點選資料夾



2 依照當初報考科目點選考試軟體



3 點選兩次啟動考試軟體(.exe)



PVQC專業英文詞彙 為綠色圖示

PELC 專業英文聽力 為黑色圖示

Step2 : 輸入帳號與密碼

輸入

1. 成績登記表提供之競賽帳號
2. 密碼為身分證字號(含英文大寫)

一律使用成績
登記表提供之
競賽帳號登入，
違者不計分!!

GLAD PVQC ICT Specialist 專業級測評系統

歡迎光臨GLAD測評系統!

Input fields (highlighted with a blue box):
Email: pvqc@gmail.com
Password: *****

Input fields (highlighted with a pink box):
認證碼:
監考員帳號:
考生身分證末5碼:

Professional English Listening Comprehension and Writing
專業英文聽力測驗國際
PELC-Specialist

Input fields (highlighted with a blue box):
Email帳號: pelc@gladworld.net
密碼:

Input fields (highlighted with a pink box):
認證碼
監考員帳號
身分證末5碼

輸入

1. 成績登記表上的認證碼
2. 監考員帳號(考場監考官公告)
3. 考生身分證末五碼

Step3 : 點選初始化



PVQC專業英文詞彙
不需做此步驟。



Step4 : 選擇合適等級



PVQC專業英文詞彙
不需做此步驟。

Step5 : 請依照身分組別勾選測驗項目



※應考測驗項目 參考下頁說明

測驗項目



身分組別	專業英文 <u>聽力</u> 組	專業英文 <u>詞彙</u> 組
<ul style="list-style-type: none"> • 高中職一般生組 • 大學(專)一般生組 	測驗一至 測驗六	測驗二至 測驗六
<ul style="list-style-type: none"> • 高中職<u>外語類</u>科生組 • 大學(專)<u>外語類</u>系生組 • 大學(專)& 國高中職<u>教師</u>組 	測驗一至 測驗八 (含拼寫)	測驗一至 測驗六 (含拼寫)

Step6 : 開始測驗

PVQC ICT Sp tc

GLAD PVQC ICT 專業級測評系統 Demo

測驗2:看英文,選中文

Question: mobile network 本測驗餘時:08:59

1. (n.)行動網路
2. (n.)備份資料
3. (n.)十億位元組(英文簡稱)
4. (n.)科技長(縮寫)

對:2題 錯:0題 第3題

停止測驗

Email: Demo Name: Authentication Code: OFF

Professional English Listening Comprehension

Sentence #1. Look at Photograph and/or read statements then respond

題目: 總共餘時: 62分鐘 本測驗餘時: 1:10

有任何問題請他們與產品經理聯繫。

- 1: Ask them to contact product manager with any questions.
- 2: To alert her manager that she has sent the proposal via e-mail.
- 3: E-mail is still the de facto standard communication tool for business.
- 4: Request that the customer send his complaints by e-mail.

對: 0 錯: 0

Quit This Exam Section Stop Exam



↑ 標示之按鈕 考試過程中不要點選 ↑

※注意：若擅自點選中斷測驗，一率不給予補考並以零分列計！

Step7：做完最後一個測驗項目

PVQC

做完最後一個測驗項，
出現以下訊息視窗
請點選“返回”再按“看成績”。

PVQC ICT 專業級測評系統Demo
測驗6:看英文,聽選英文發音
Question: XML
本測驗結束, 返回最後一題畫面後, 請按「下一測驗」或「看成績」鈕進入下一項測驗。
1. 點選 返回
2. 點選 看成績
第20題
Name: Authentication Code:OFF

PELC

做完最後一個測驗項，
出現以下訊息視窗
請點選確定。

Professional English Listening Comprehension
P6 Short Talk #3. Listen to dialogue and then respond by listening
總共餘時: 62分鐘
成績: 50
回答題數: 2
您選擇的測試題型已做完成, 現在看結果。
點選 確定
Next Section

Step8：總成績上傳

- 因有輸入認證碼
- PVQC 專業英文詞彙，【會】出現“成績上傳成功！”訊息。
- PELC 專業英文聽力，【會】出現“檢定成績已經成功上傳至資料庫”訊息。

GLAD PVQC ICT 專業級測評系統
總成績

20180306 13:54:09 測驗 PVQC ICT 專業級測評系統
監考員帳號: 12345678
認證碼: 9876543210987654

測驗1成績:77分(滿分100分), 使用時間:16:30 通過
測驗2成績:99分(滿分100分), 使用時間:04:04 通過
測驗3成績:98分(滿分100分), 使用時間:03:46 通過
測驗4成績:94分(滿分100分), 使用時間:04:18 通過
測驗5成績:81分(滿分100分), 使用時間:09:55 通過
測驗6成績:100分(滿分100分), 使用時間:04:36 通過
恭喜您通過拼寫(Spelling)能力檢測!!請盡速與本檢定各區服務代表聯繫繳費申請證書。

總成績:549分(滿分600分)
總使用時間:12:00

離開本畫面成績將清除。
成績上傳成功!

查答案 返回

Professional English Listening Comprehension
Summary of Test Score
總成績一覽表

20170410[pehc][pehc@gmail.com]
PELC-Specialist

測驗一成績: 30分(滿分100分) 用時: 0分1秒
測驗二成績: 10分(滿分100分) 用時: 0分0秒
測驗三成績: 20分(滿分100分) 用時: 0分4秒
測驗四成績: 25分(滿分100分) 用時: 0分3秒
測驗五成績: 15分(滿分100分) 用時: 0分4秒
測驗六成績: 0分(滿分100分) 用時: 0分11秒
測驗七沒有選做
測驗八沒有選做

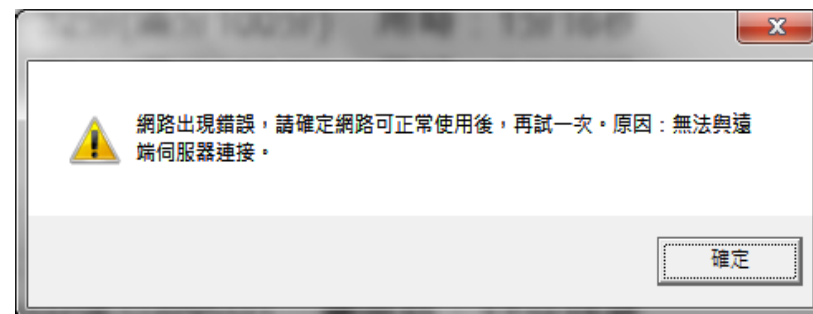
總成績: 100分(滿分800分) 總用時: 23秒
聽力測驗(1-6)總成績: 100分(滿分600分) 用時: 0分23秒
聽寫測驗(7-8)總成績: 0分(滿分200分) 用時: 0分0秒

=====
檢定成績已經成功上傳至資料庫。

※注意：若正式測驗時，未出現此訊息，請務必向監考員反應，以免成績遺失。

Step9：總成績上傳 (續)

- 若**未出現**"**成績已經成功上傳**"的訊息，則表示成績未順利上傳至後台。若為網路問題所致，將出現如下警告訊息。



- 此時總成績畫面出現**[再上傳成績]**按鈕，請於確認網路正常後，即可點選**[再上傳成績]**按鈕再上傳一次！

Step10：測驗結束

1 停留在總成績畫面

GLAD PVQC ICT 專業級測評系統
總成績

20180306 15:42:37 測驗 PVQC ICT 專業級測評系統
監考員帳號: 12345678
認證碼: 12345678901234567890

測驗1沒有選取。
測驗2成績:93分(滿分100分), 使用時間:04:00 通過
測驗3成績:97分(滿分100分), 使用時間:03:57 通過
測驗4成績:95分(滿分100分), 使用時間:06:41 通過
測驗5成績:94分(滿分100分), 使用時間:05:59 通過
測驗6成績:97分(滿分100分), 使用時間:05:49 通過
恭喜您通過能力檢測!!請盡速與本檢定各區服務代表聯繫繳費申請證書。

總成績:476分(滿分600分)
總使用時間:26:26
離開本畫面成績將清除。
成績上傳成功!

[查答案](#) [返回](#)

Email: 12345678901234567890 Name: 1234567890 Authentication Code: ON

Professional English Learning Comprehensive

Summary of Test Score
總成績一覽表

2015/6/12 []

PELC-Specialist Demo

測驗一成績: 0分(滿分100分)	用時: 0分0秒
測驗二成績: 0分(滿分100分)	用時: 0分0秒
測驗三成績: 0分(滿分100分)	用時: 0分1秒
測驗四成績: 0分(滿分100分)	用時: 0分0秒
測驗五成績: 0分(滿分100分)	用時: 0分0秒
測驗六成績: 0分(滿分100分)	用時: 0分16秒
測驗七成績: 0分(滿分100分)	用時: 0分3秒
測驗八成績: 0分(滿分100分)	用時: 0分1秒
總成績: 0分(滿分800分)	總用時: 21秒
聽力測驗(1-6)總成績: 0分(滿分600)	用時: 0分17秒
聽寫測驗(7-8)總成績: 0分(滿分200)	用時: 0分4秒



[Back](#)

※注意：擅自跳離總成績畫面或離場者，視同棄權。

Step11：確認成績無誤



2019年新北市專業英文聽力與詞彙能力大賽
 新北市菁英盃 檢定成績登記表

考務中心存查

准考證號碼	108123456			學校名稱	國立臺灣師範大學				
中文姓名	王小明			科系	工業教育學系				
英文姓名	Siao-Ming Wang			競賽內容	專業英文詞彙組	組別	大學(專)一般生組		
檢定日期	2019年04月20日			科目	商業與管理	等級	專家級		
檢定地點	1			競賽帳號	19nbmstudent26670@ntpc.edu.tw				
場次	一	座位	1	身份證字號	A123412354	認證碼	1234567890		
測驗一	測驗二	測驗三	測驗四	測驗五	測驗六	測驗七	測驗八	總成績	總時間
95	90	98	99	100	100	X	X	582	35分 19秒
其他注意事項： 1.★未使用大會規定帳號應考，一律不予計分。 2.★請勿自行關閉最後的總成績畫面，若監評尚未核對前該畫面關閉則0分計。 3.考生簽名表示同意成績證明如表。成績仍以後台上傳紀錄為準，以上數據僅供參考備查，考務中心保留審核通過與否之權利。 4.考試完畢，請考生自行如實抄錄成績於上方後，舉手請監考員核對成績畫面且簽名、回收本表格，並經監考員同意後，方可離場。								考生簽名	
								王小明	
								監考人簽章	

2.填寫總成績畫面顯示分數

3.確認成績無誤，考生簽名

4.填寫完再舉手，經監考官確認成績無誤後，才可以離開考場。



Step11：離開試場

- 1. 完成測驗且經監考官確認成績無誤後，請將考試軟體及開啟視窗關閉，請勿關機。
- 2. 離場前請記得將個人物品帶走(准考證、學生證等等)。

重要提醒

考生若對測驗成績有任何疑慮，請於監考員登記成績時提出處理，擅自結束系統成績畫面或離開考場後將不予受理。

Q & A
